

## Spannsatz Locking Device

Die empfohlenen Bearbeitungstoleranzen für die Druckflächen sind:

Welle h 8 Nabe H 8

Recommended machining tolerances:

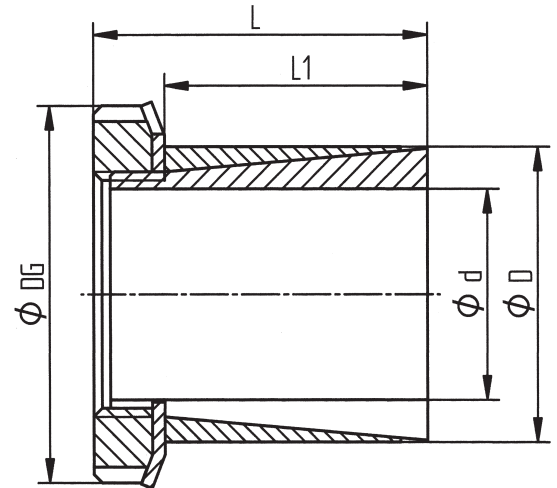
Shaft h 8 Hub H 8



### BESTELLBEISPIEL: ORDER CODE:

Bei einer Welle mit  $\varnothing$  20 mm und max. Drehmoment 112 Nm  
For a shaft with  $d=20$  mm and a transmissible torque value  
lower than or equal to 112 Nm

**KBS 55 - 20 x 30**



Innen/ Außen Ø Inner/ Outer Ø	Dreh- moment Torque  T Nm	Abmessungen Dimensions			Mutter Nut		Gewicht Mass  kg
		$D_6$ mm	L mm	L 1 mm	Size	TA Nm	
15x25	70	32	31	23	M20x1	95	0.08
18x30	100	38	33	24	M25x1.5	160	0.13
19x30	105	38	33	24	M25x1.5	160	0.13
20x30	112	38	33	24	M25x1.5	160	0.13
24x35	178	45	38	29	M30x1.5	220	0.17
25x35	185	45	38	29	M30x1.5	220	0.17
28x40	250	52	44	34	M35x1.5	340	0.22
30x40	270	52	44	34	M35x1.5	340	0.24
35x45	390	58	45	34	M40x1.5	480	0.29
40x50	520	65	46	35	M45x1.5	680	0.34
45x55	680	70	47	35	M50x1.5	870	0.40
50x60	880	75	48	36	M55x2	970	0.44
55x65	1030	80	48	36	M60x2	970	0.48
60x70	1360	85	50	36	M65x2	1300	0.59